



NEUES UNTERNEHMER*INNENTUM GESTALTEN





We are
EquiNet

EquiNet PITCH DECK

EQUIP.

EMPOWER.

CONNECT.

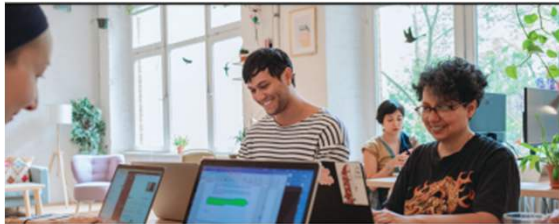
WARUM DAS UNTERNEHMERTUM NEUE ÖKOsysteme BRAUCHT

Unternehmer*innentum ist im Wandel:
Neue Märkte, neue Technologien, neue
Erwartungen an Führungen.
Was Unternehmen resilient macht, ist nicht
mehr nur Finanzierung oder
Geschwindigkeit, sondern starke
Netzwerke, gemeinsames Lernen und
einzigartige Expertisen.

Doch viel Ökosysteme bleiben
fragmentiert, mit ungleichem Zugang zu
Netzwerken, Mentoring und Kapital.

@equinet.space





Warum das Unternehmertum neue Ökosysteme braucht

Unternehmer*innentum ist im Wandel: Neue Märkte, neue Technologien, neue Erwartungen an Führungen. Was Unternehmen resilient macht, ist nicht mehr nur Finanzierung oder Geschwindigkeit, sondern starke Netzwerke, gemeinsames Lernen und einzigartige Expertisen.

Doch viele Ökosysteme bleiben fragmentiert – mit ungleichem Zugang zu Netzwerken, Mentoring und Kapital.

DESWEGEN IST EquiNet WICHTIG

EquiNet baut die fehlenden Verbindungen auf. Nicht indem weitere geschlossene Räume geschaffen werden, sondern indem es bestehende Räume für BIPOC Entrepreneurs öffnet.

Was Ökosysteme zurückhält

- KMU machen 99 Prozent der Unternehmen in Deutschland aus.
- Dennoch bleibt der Zugang zu starken unternehmerischen Netzwerken ungleich verteilt.
- BIPOC Gründer*innen berichten von deutlich weniger Zugang zu Mentoring, Kapital und Peer Netzwerken.
- Ökosysteme, die Vielfalt nachhaltig fördern, entwickeln mehr Innovation und stärkere Problemlösungsfähigkeiten.

Nicht ein Mangel an Talent, sondern eine strukturelle Lücke. Deshalb konzentriert sich EquiNet darauf, neue Verbindungen aufzubauen.



Was sich verändert, wenn Ökosysteme wachsen

Wenn ein diverses Unternehmer*innentum miteinander vernetzt sind:

- Zirkulieren Ideen schneller
- Werden Erfahrungen geteilt
- Entstehen kollektive Innovationen
- Wachsen Zugehörigkeit und Gestaltungskraft



99%
der Unternehmen in Deutschland sind kleine und mittlere Unternehmen (KMU)

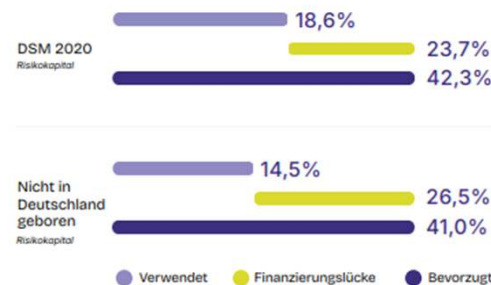
Warum Netzwerke wichtiger denn je sind

STARKE ÖKOSYSTEME ENTSTEHEN NICHT ZUFÄLLIG.

Sie werden aufgebaut durch:

- Peer-to-Peer-Lernen
- Vertrauensvolle Mentor*innen und Expert*innenaustausch
- Zugang zu unterschiedlichen Erfahrungen und Märkten
- Räume, die Herausforderungen und Wachstum fördern

Herausforderungen, denen BIPOC-Unternehmer*innen können begegnen:



Quelle: https://startupverband.de/fileadmin/startupverband/mediaarchiv/research/migrant_founders/migrant_founders_monitor_2025_EN.pdf

Was zeichnet Gründer*innen mit Migrations- und Diasporageschichte aus?



Quelle: https://www.bundesministerium.de/fileadmin/DE/Downloads/IS/IS-Positionspapier-dum-4-hema-talenti-gruenderinnen-mit-migrationshintergrund.pdf?__blob=publicationFile&v=1&utm_source=cha_tggtot

EquiNet baut die fehlenden
Verbindungen auf.

Nicht indem weitere geschlossene
Räume geschaffen werden, sondern
indem es bestehende Räume für
BIPoC Entrepreneurs öffnet.



We are EquiNet



EQUIP.

Peer-basierte Beratungen für
BIPoC-Unternehmen
DEI-Impulse, die Unterschiede
verbinden



EMPOWER.

Netzwerk- und Peer-Learning-
Formate (digital & vor Ort)

EquiNet stärkt
Chancengerechtigkeit,
nachhaltiges Wachstum und
unternehmerische Teilhabe in
Deutschland.

CONNECT.

Vernetzung von über 1.000
Unternehmen und
Organisationen

@equinet.space



WAS ES BEDEUTET, TEIL DES EquiNet-ÖKOSYSTEMS ZU SEIN:

Zugang zu einzigartiger unternehmerischer Expertise und Netzwerken.

Praxisnahe Strategien für Zusammenarbeit, Innovation und langfristige Resilienz.

Austausch auf Augenhöhe, über (die eigene gewohnte Bubble hinaus) den eigenen Tellerrand hinweg.

DEI-Impulse, zugeschnitten auf unternehmerische Realitäten.

Fachwissen, das strukturelle Realitäten und unternehmerische Bedürfnisse in Einklang bringt.

Die Möglichkeit, aktiv an der Gestaltung eines neuen faireren unternehmerischen Ökosystems mitzuwirken.

EquiNet IST KEIN PROGRAMM, AN DEM
WIR TEILNEHMEN. *ES IST EIN NETZWERK,
MIT DEM WIR WACHSEN.*

PROGRAMM



QUARTAL 1

Ins Sprechen Kommen

Sprache, Macht und wirtschaftliches Vertrauen beginnen mit Sprache – denn der Zugang zum wirtschaftlichen Leben beginnt oft damit, sprechen, gehört zu werden und ernst genommen zu werden.

- 26.02 Input Talk: [YASAR AHMAD – Leadership Coach](#)
- 11.+ 12.03 Workshop: Yolanda Rother
- 26.03 Sprechstunde: Lana Siri & Mary Gonzalés Leal

QUARTAL 2

Rechtliche Grundlagen

Dieses Quartal konzentriert sich auf Rechte, Pflichten und strukturelle Fairness, und wie sich auf die rechtlichen Rahmenbedingungen, die die alltägliche wirtschaftliche Teilhabe prägen.

- 09.04 Workshops: Fabienne Mahwane
- 23.04 Input Talk : Hamza B
- 25.05 Sprechstunde: Lana Siri & Mary Gonzalés Leal



PROGRAMM



QUARTAL 3

Money, money, money

Zugang, Vorurteile und Entscheidungsfindung, Geld ist niemals neutral. Im dritten Quartal betrachten wir, wie Finanzierungs- und Investitionsentscheidungen getroffen werden und wie systematisch ausgeschlossen wird.

- 09.07 Workshop: Jenny Petzold
- 10.07 Workshop: Deborah Choi
- 10.09 Input Talk : Ana Alvarez
- 24.09 Sprechstunde: Lana Siri & Mary Gonzalés Leal



QUARTAL 4

Nachhaltige Kollaboration

Netzwerken, Partnerschaften und Formen der Zusammenarbeit. Der Schwerpunkt dieses Quartals liegt auf Beziehungen, die Bestand haben, und auf wirtschaftlichen Verbindungen, die keine Extraktion reproduzieren.

- 08.10 Workshops: Black in Tech
- 05.11 Input Talk : Ritu Bhasin
- 26.11 Sprechstunde: Lana Siri & Mary Gonzalés Leal



PARTNER



**SE
ND** Social
Entrepreneurship
Netzwerk
Deutschland



Berlin



ISI Initiative Selbständiger
Immigrantinnen e.V.

Das Programm „Nachhaltig wirken – Förderung gemeinwohlorientierter Unternehmen“ mit seinen Projekten wird durch das Bundesministerium für Wirtschaft und Energie und die Europäische Union über den Europäischen Sozialfonds Plus (ESF Plus) gefördert.

Mit der Durchführung der Fördermaßnahme beauftragt:

Gefördert durch:



Bundesministerium
für Wirtschaft
und Energie



Kofinanziert von der
Europäischen Union



IBYKUS

aufgrund eines Beschlusses
des Deutschen Bundestages



Bleib in Kontakt

EquiNet PITCH DECK

ADRESSE

BIWOC*Rising
Dresdener Strasse 11
10999 Berlin

SOCIAL MEDIA

info@equinet.space
@equinet.space



ANSPRECH PERSON

Hélène Mathelemuse
Projekte & Partnerschaften

hm@biwoc-rising.org

@equinet.space





BIWOC
RISING

Follow us on [@equinet.space](https://www.instagram.com/equinet.space)
to be updated on our work &
events